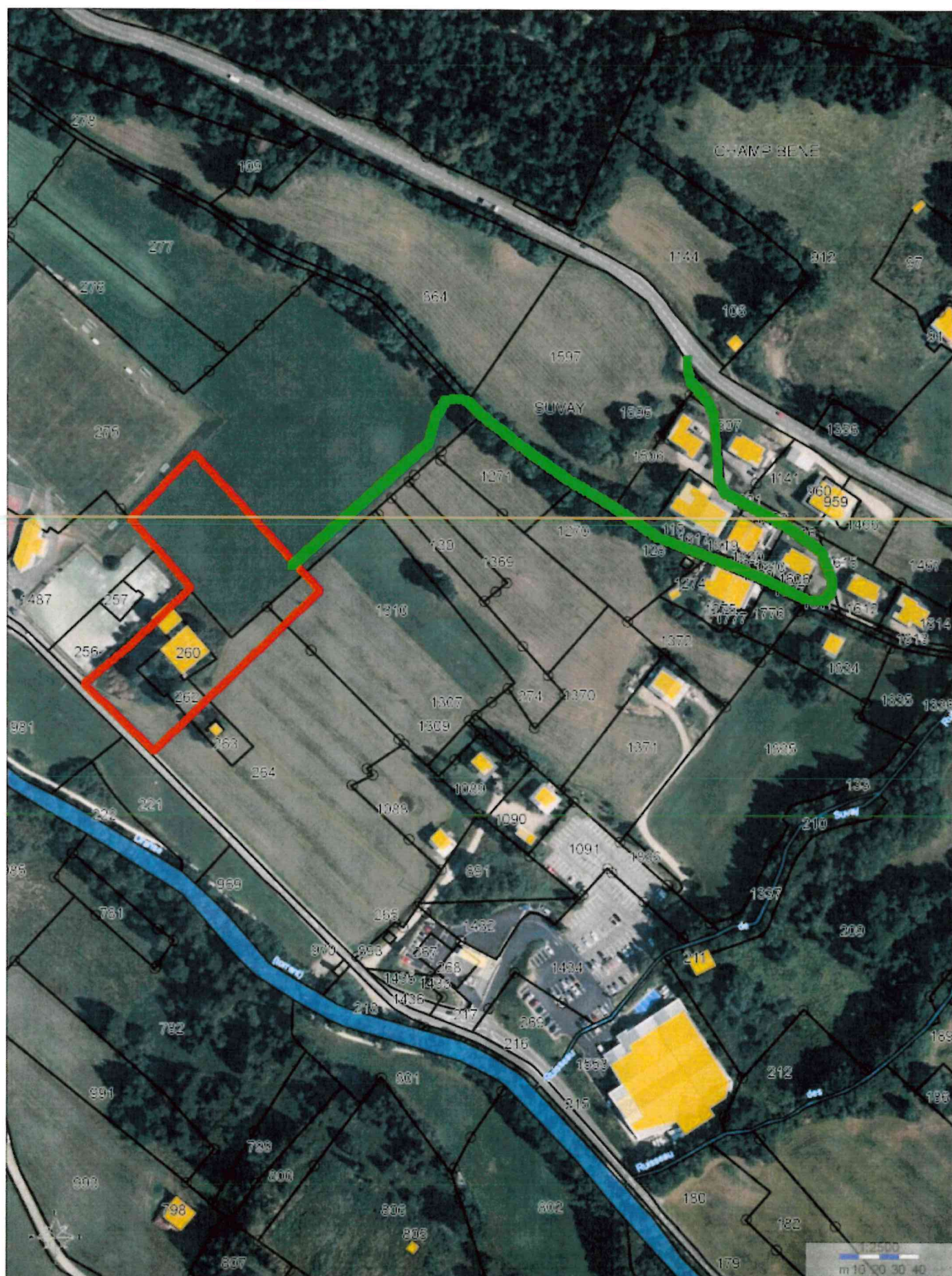


-  Proposition de tracé pour la voie de secours  
 Emprise futur Centre de secours



Le contenu, la représentation et la date d'actualisation des données ci-dessus éditées sont de la responsabilité du propriétaire gestionnaire de chaque donnée.  
Les documents opposables approuvés par arrêté préfectoral, sont consultables en mairie et en préfecture - Reproduction interdite - jeudi 11 décembre 2025